

# Mütze E-Book

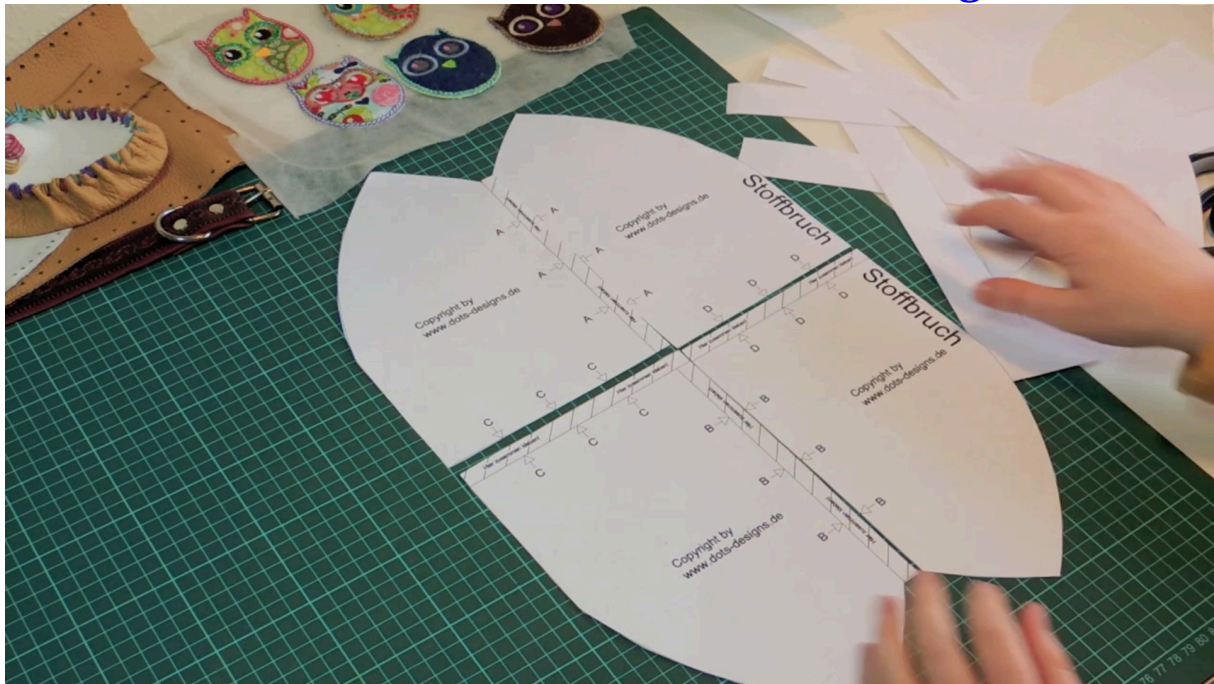
Hallo Liebe Leser und Leserinnen,

da es ganz schön kalt draussen ist haben sich viele von euch ein Mützen Schnittmuster gewünscht, dass besondere an der Mütze ist sie besteht nur aus einem Stoffteil sie ist aber gleichzeitig eine doppel lagige Mütze, die besonders wärmend ist bei kaltem Wetter. Die Mütze kann auch aus normalem Jersey genäht werden, so ist sie perfekt für den Frühling oder für die tollen Sommerabende.

*Viel Spaß! ☺*

**Das Schnittmuster für dieses E-Book findest Du unter:**  
<http://www.dots-designs.de/muetze-selber-naehen>

Mehr DIY Tutorials findest Du auf [www.dots-designs.de](http://www.dots-designs.de)



Als erstes das Schnittmuster ausschneiden und zusammen kleben.



Als nächstes legst du den Stoff doppelt und kopierst das Schnittmuster auf den Stoff. ACHTUNG: Achte auf den Stoffbruch, im Schnittmuster ist schon 1cm Nahtzugabe hinzugefügt.



Als nächstes zeichnest du die Wendeöffnung ein, diese soll ca.5cm lang sein.



Danach legst du den Stoff rechts auf rechts und nähst wie die roten Balken die Kanten zusammen.

[www.dots-designs.de](http://www.dots-designs.de)



Nachdem die Kanten vernäht sind, legst du den kompletten Stoff rechts auf rechts und nähst einmal drum herum, der Stoffbruch wird nicht vernäht! Achte auf die Wendeöffnung die bleibt natürlich offen, also nicht zu nähen!  
☺



Zum Schluss wendest du die Mütze auf rechts, vernähst die Wendeöffnung und Fertig ist deine eigene Mütze. ☺

Ich wünsche Dir viel Spaß beim nach nähen! ☺

Grüße Jana